



Ipsos Public Affairs

The Social Research and Corporate Reputation Specialists

Les Français et le Front National dans la perspective des élections municipales de 2014

Novembre 2013





Une enquête Ipsos pour :

France Bleu



Échantillon :

978 personnes constituant un échantillon représentatif de la population française âgée de 18 ans et plus.



Dates du terrain :

Du 15 au 16 novembre 2013.



Méthode :

Échantillon interrogé par téléphone
Méthode des quotas : sexe, âge, profession de la personne de référence du ménage, région et catégorie d'agglomération

Comme pour toute enquête quantitative, cette étude présente des résultats soumis aux marges d'erreur inhérentes aux lois statistiques. Ce rapport a été élaboré dans le respect de la norme internationale ISO 20252 « Etudes de marché, études sociales et d'opinion »

Municipales : le souhait pour chacune des formations politiques

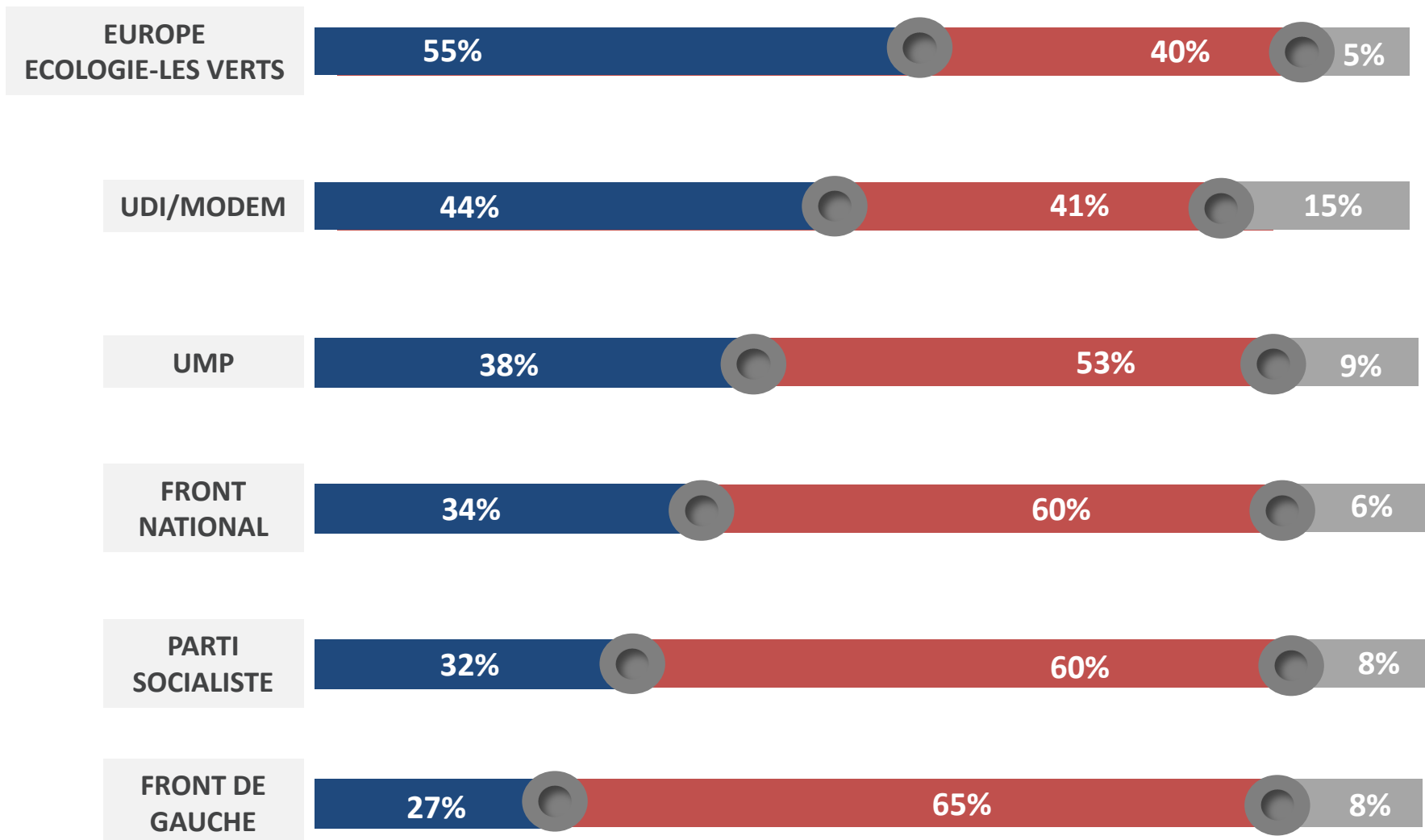
- Pour chacune des formations politiques suivantes, pouvez-vous me dire si vous souhaitez qu'à l'occasion des élections municipales de mars 2014, elle sorte plutôt renforcée ou plutôt affaiblie ?

BASE : À TOUS

RENFORCÉE

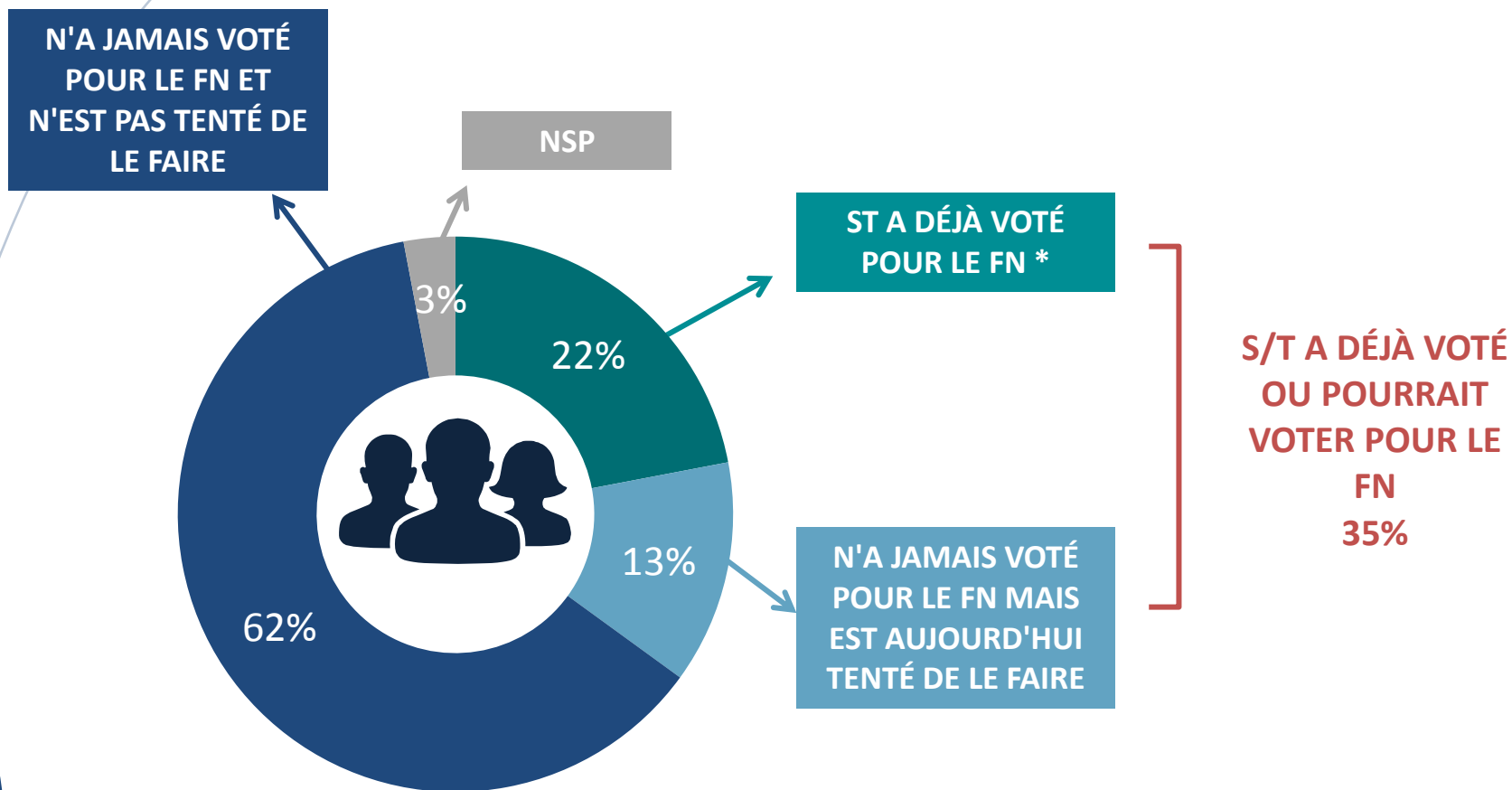
AFFAIBLIE

NSP



La situation personnelle par rapport au vote Front National

- Quelle est la situation parmi les suivantes qui correspond le plus à la votre :



* Dont 4% vote régulièrement FN, 8% plusieurs fois et 10% une fois

BASE : À TOUS

L'image du Front National

- Pour vous le Front National est-il un parti...

BASE : À TOUS

OUI

NON

NSP

...d'extrême droite

69%

25%

6%

...dangereux pour la
démocratie

59%

37%

4%

...utile

53%

43%

4%

...capable de diriger de
grandes villes françaises

40%

54%

6%

...qui incarne une
alternative politique
crédible au niveau national

31%

64%

5%

...proche de vos
préoccupations

31%

67%

2%

...qui propose des
solutions réalistes

30%

64%

6%



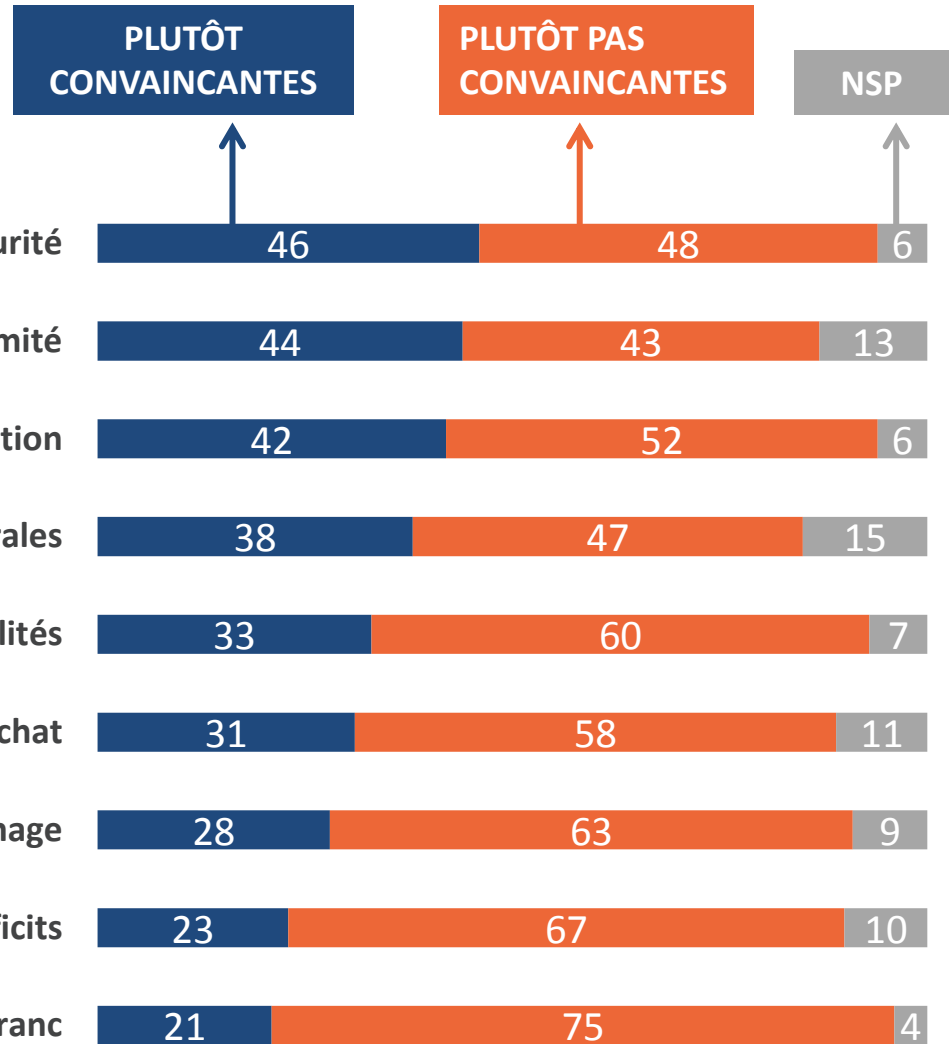
POUR VOUS LE FRONT NATIONAL EST-IL UN PARTI...

| Réponse OUI % | ENSEMBLE | ST GAUCHE | UMP | FN |
|--|----------|-----------|-----|----|
| ...D'EXTRÊME DROITE | 69 | 83 | 67 | 34 |
| rappel 2011 | 73 | 87 | 74 | 34 |
| rappel 2003 | 82 | 89 | 84 | 57 |
| ...DANGEREUX POUR LA DEMOCRATIE | 59 | 76 | 49 | 24 |
| rappel 2011 | 57 | 75 | 54 | 13 |
| rappel 2003 | 68 | 80 | 67 | 25 |
| ...UTILE | 53 | 34 | 67 | 93 |
| rappel 2011 | 54 | 39 | 56 | 94 |
| rappel 2003 | 44 | 31 | 53 | 88 |

L'opinion sur les propositions du Front National

- Trouvez-vous les propositions du Front National plutôt convaincantes ou plutôt pas convaincantes en ce qui concerne :

BASE : À TOUS



L'opinion sur les propositions du Front National selon la sympathie partisane

Sympathie partisane



| RÉPONSE PLUTÔT CONVAINCANTES % | ENSEMBLE | ST GAUCHE | UMP | FN |
|---|----------|-----------|-----|----|
| La lutte contre l'insécurité | 46 | 28 | 59 | 90 |
| Le maintien des services publics de proximité | 44 | 29 | 51 | 85 |
| La maîtrise de l'immigration | 42 | 23 | 59 | 90 |
| La défense des zones rurales | 38 | 23 | 42 | 83 |
| La lutte contre les inégalités | 33 | 19 | 38 | 81 |
| La défense du pouvoir d'achat | 31 | 18 | 37 | 79 |
| La lutte contre le chômage | 28 | 15 | 33 | 75 |
| La baisse des déficits | 23 | 15 | 21 | 65 |
| L'arrêt de l'Euro et le retour au Franc | 21 | 19 | 15 | 42 |

**Focus sur ceux qui ont
déjà voté et ceux qui
pourraient basculer**

Le profil

ST A DÉJÀ
VOTÉ POUR LE
FN %

N'A JAMAIS VOTÉ POUR
LE FN MAIS EST
AUJOURD'HUI TENTÉ DE
LE FAIRE %

S/T A DÉJÀ VOTÉ OU
POURRAIT VOTER
POUR LE FN %

N'A JAMAIS VOTÉ
POUR LE FN ET N'EST
PAS TENTÉ DE LE
FAIRE %

Sexe



| | | | | |
|----------|----|----|----|----|
| ENSEMBLE | 22 | 13 | 35 | 62 |
| HOMME | 25 | 15 | 40 | 58 |
| FEMME | 19 | 12 | 31 | 66 |

Âge



| | | | | |
|-----------------|----|----|----|----|
| MOINS DE 35 ANS | 25 | 12 | 37 | 59 |
| 35 - 59 ANS | 20 | 15 | 35 | 64 |
| 60 ANS ET PLUS | 23 | 12 | 35 | 63 |

PCS



| | | | | |
|--|----|----|----|----|
| AGRICULTEUR ARTISAN COMMERÇANT CHEF D'ENTREPRISE | 36 | 9 | 45 | 55 |
| CADRE | 12 | 8 | 20 | 79 |
| PROFESSION INTERMÉDIAIRE | 13 | 11 | 24 | 73 |
| EMPLOYÉ | 27 | 14 | 41 | 55 |
| OUVRIER | 32 | 25 | 57 | 41 |

Catégorie d'agglo.



| | | | | |
|---------------------------|----|----|----|----|
| RURAL | 30 | 12 | 42 | 56 |
| MOINS DE 20.000 HAB. | 27 | 17 | 44 | 50 |
| 20.000 - 100.000 hab. | 26 | 11 | 37 | 62 |
| PLUS DE 100.000 HAB. | 17 | 14 | 31 | 68 |
| AGGLOMÉRATION DE PARIS | 10 | 12 | 22 | 76 |



Le profil

ST A DÉJÀ
VOTÉ POUR LE
FN %

N'A JAMAIS VOTÉ POUR
LE FN MAIS EST
AUJOURD'HUI TENTÉ DE
LE FAIRE %

S/T A DÉJÀ VOTÉ OU
POURRAIT VOTER
POUR LE FN %

N'A JAMAIS VOTÉ
POUR LE FN ET N'EST
PAS TENTÉ DE LE
FAIRE %

| Le profil | | ST A DÉJÀ VOTÉ POUR LE FN % | N'A JAMAIS VOTÉ POUR LE FN MAIS EST AUJOURD'HUI TENTÉ DE LE FAIRE % | S/T A DÉJÀ VOTÉ OU POURRAIT VOTER POUR LE FN % | N'A JAMAIS VOTÉ POUR LE FN ET N'EST PAS TENTÉ DE LE FAIRE % |
|---|--------------------|-----------------------------------|--|--|--|
| Diplôme  | ENSEMBLE | 22 | 13 | 35 | 62 |
| | INFÉRIEUR AU BAC | 27 | 16 | 43 | 53 |
| | BACCALAURÉAT | 27 | 11 | 38 | 60 |
| | BAC +2 | 16 | 11 | 27 | 73 |
| | AU MOINS BAC +3 | 8 | 9 | 17 | 82 |
| Sympathie partisane  | PC/FRONT DE GAUCHE | - | 12 | 12 | 88 |
| | PS | 7 | 10 | 17 | 82 |
| | EELV | 20 | 9 | 29 | 67 |
| | Modem | 9 | 10 | 19 | 81 |
| | UDI | 5 | 9 | 14 | 86 |
| | UMP | 22 | 21 | 43 | 57 |
| | FN | 79 | 14 | 93 | 5 |

POUR VOUS LE FRONT NATIONAL EST-IL UN PARTI...

| Réponse OUI % | ENSEMBLE | N'A JAMAIS VOTÉ POUR LE FN MAIS EST AUJOURD'HUI TENTÉ DE LE FAIRE | |
|---|----------|---|------|
| | | A DÉJÀ VOTÉ POUR LE FN | |
| ...D'EXTRÊME DROITE | 69 | 38 | ≠ 61 |
| ...DANGEREUX POUR LA DEMOCRATIE | 59 | 29 | 43 |
| ...UTILE | 53 | 87 | = 86 |
| ...CAPABLE DE DIRIGER DE GRANDES VILLES FRANÇAISES | 40 | 77 | 62 |
| ... QUI INCARNE UNE ALTERNATIVE POLITIQUE CRÉDIBLE AU NIVEAU NATIONAL | 31 | 72 | 58 |
| ...PROCHE DE VOS PRÉOCCUPATIONS | 31 | 64 | 49 |
| ...QUI PROPOSE DES SOLUTIONS RÉALISTES | 30 | 68 | 52 |

Le jugement sur les propositions par ceux qui ont déjà voté et ceux qui pourraient basculer

TROUVEZ-VOUS LES PROPOSITIONS DU FRONT NATIONAL...

| Réponse PLUTÔT CONVAINCANTES % | ENSEMBLE | A DÉJÀ VOTÉ POUR LE FN | N'A JAMAIS VOTÉ POUR LE FN MAIS EST AUJOURD'HUI TENTÉ DE LE FAIRE |
|--|----------|---------------------------|--|
| La lutte contre l'insécurité | 46 | 88 | 80 |
| Le maintien des services publics de proximité | 44 | 75 | 65 |
| La maîtrise de l'immigration | 42 | 85 | 76 |
| La défense des zones rurales | 38 | 75 | 60 |
| La lutte contre les inégalités | 33 | 72 | 61 |
| La défense du pouvoir d'achat | 31 | 69 | 54 |
| La lutte contre le chômage | 28 | 62 | 53 |
| La baisse des déficits | 23 | 55 | 40 |
| L'arrêt de l'Euro et le retour au Franc | 21 | 37 | 36 |

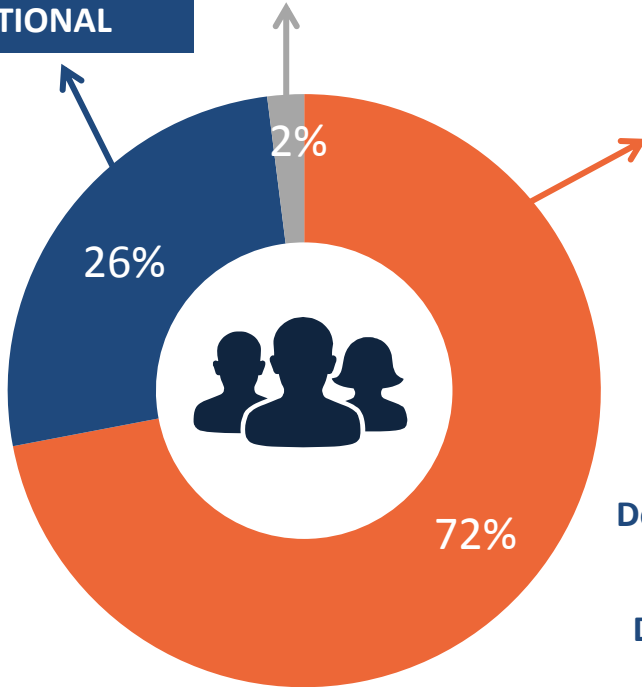
Focus sur les raisons du vote FN

Un vote qui exprime *avant tout* un mécontentement...

- Pour quelle raison principale avez-vous déjà voté ou pourriez-vous voter pour le Front National :

AVANT TOUT POUR MANIFESTER VOTRE SOUTIEN AUX IDÉES DU FRONT NATIONAL

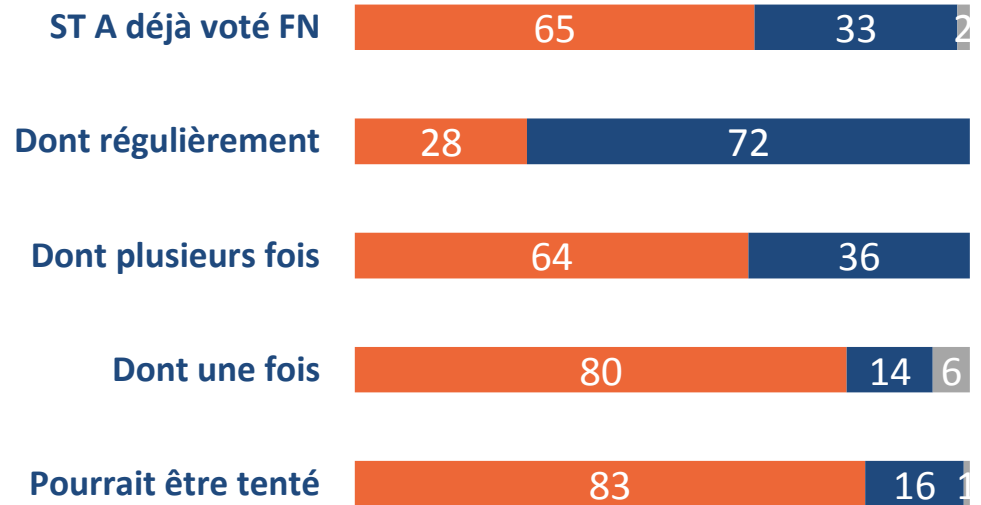
NSP



BASE : À CEUX QUI ONT DÉJÀ VOTÉ FN OU SONT TENTÉS DE LE FAIRE

AVANT TOUT POUR MANIFESTER VOTRE MÉCONTENTEMENT

Selon le vote FN



TROUVEZ-VOUS LES PROPOSITIONS DU FRONT NATIONAL...

| Réponse PLUTÔT CONVAINCANTES % | ENSEMBLE | VOTE OU INTENTION DE VOTER... | |
|---|----------|--|---|
| | | AVANT TOUT POUR MANIFESTER VOTRE SOUTIEN | AVANT TOUT POUR MANIFESTER VOTRE MÉCONTENTEMENT |
| La lutte contre l'insécurité | 46 | 92 | 83 |
| Le maintien des services publics de proximité | 44 | 84 | 67 |
| La maîtrise de l'immigration | 42 | 90 | 80 |
| La défense des zones rurales | 38 | 82 | 65 |
| La lutte contre les inégalités | 33 | 84 | 62 |
| La défense du pouvoir d'achat | 31 | 85 | 55 |
| La lutte contre le chômage | 28 | 75 | 53 |
| La baisse des déficits | 23 | 73 | 42 |
| L'arrêt de l'Euro et le retour au Franc | 21 | 54 | 30 |